



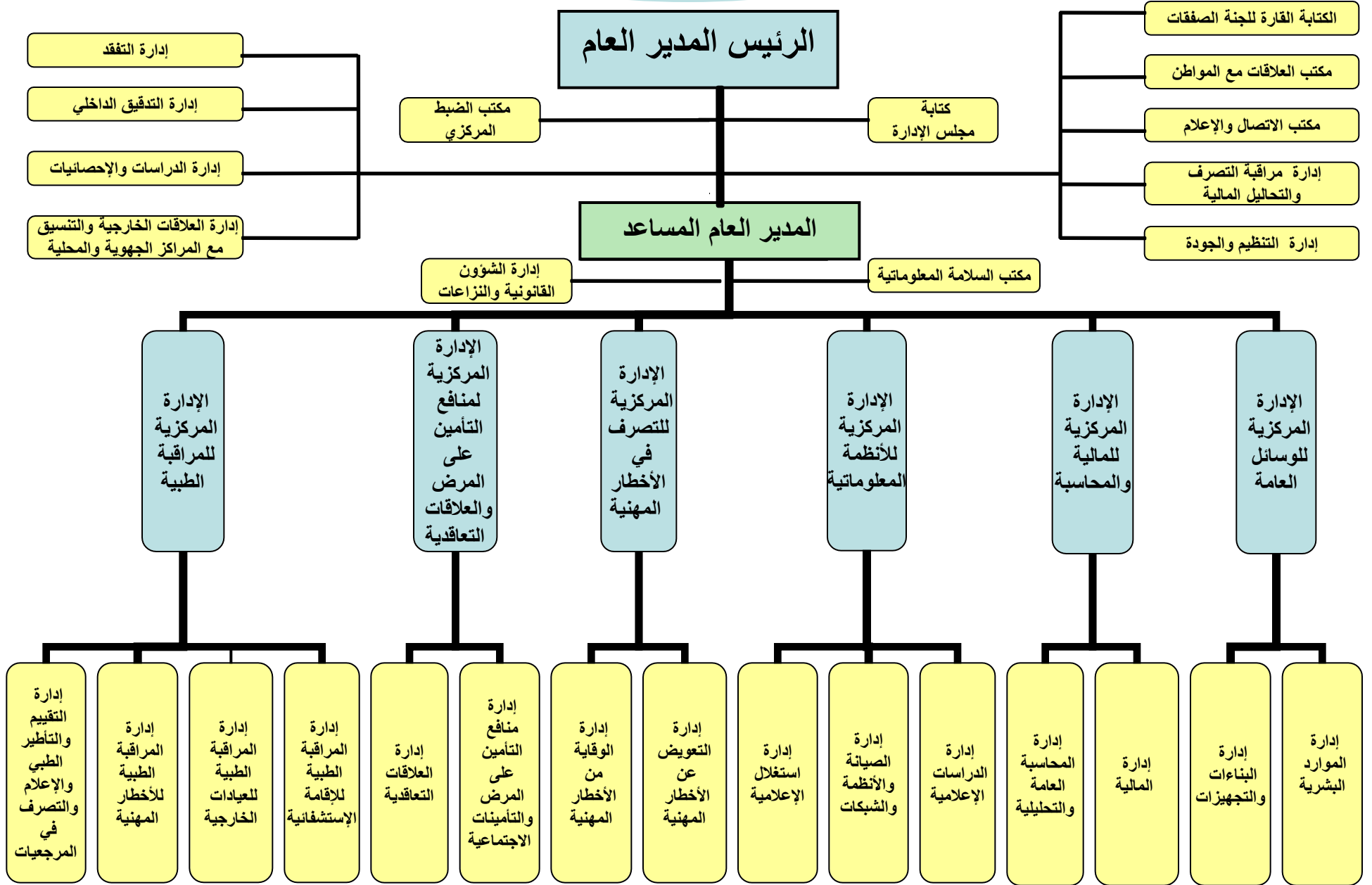
الصندوق الوطني للتأمين على المرض
Caisse Nationale d'Assurance Maladie

الرسم البياني للهيكل التنظيمي للصندوق الوطني للتأمين على المرض

المصادق عليه بمقتضى الأمر عدد 3707 لسنة 2008 المؤرخ في 2 ديسمبر 2008
والمتعلق بضبط الهيكل التنظيمي للصندوق الوطني للتأمين على المرض.

الرسم البياني للهيكل التنظيمي للصندوق

مجلس الإدارة



الرسم البياني للهيكل التنظيمي للصندوق